

# PPP 6

Appartamento **piano 5** (attico)  
3 1/2 locali

SUL appartamento 106.1 m<sup>2</sup>  
SUL balconi coperti 9.6 m<sup>2</sup>  
SUL terrazza panoramica (rooftop) 107.8 m<sup>2</sup>

Sup. commerciale app. 109.6 m<sup>2</sup>  
Sup. commerciale rooftop 5.9 m<sup>2</sup>

**Sup. commerciale totale PPP 6 115.5 m<sup>2</sup>**



Pianta piano appartamento

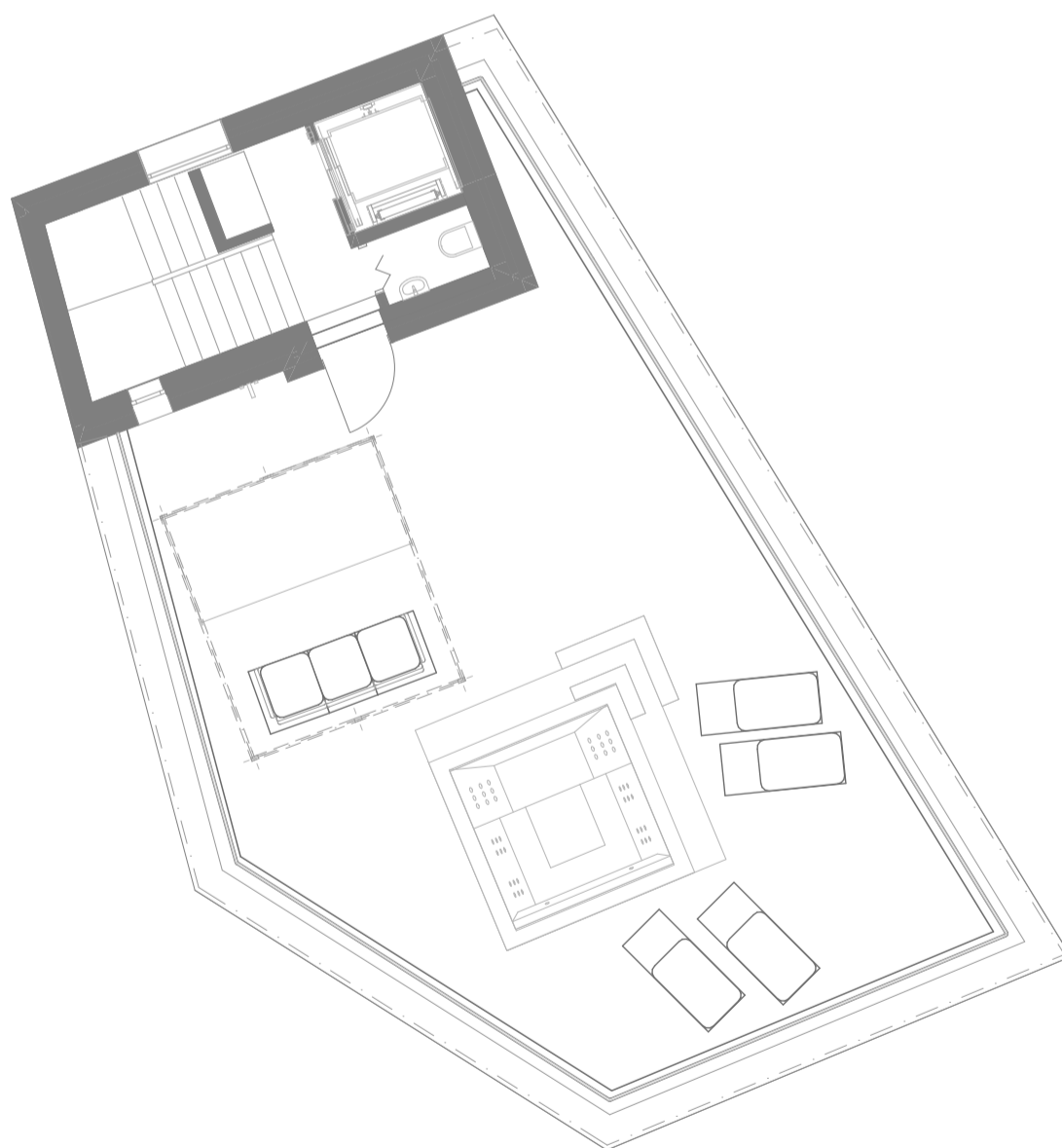
## Sup. commerciale così composta:

superficie appartamento incluso tutti i muri perimetrali, i muri interni e metà dei muri verso zone comuni o altre PPP; 1/2 delle logge/balconi coperti, 1/3 di 1/6 (quota parte di ogni PPP) per terrazza panoramica vista lago (rooftop) e 2/10 della superficie di un giardino ad uso esclusivo

## N.B. significato di SUL:

quale superficie utile lorda si considera la somma della superficie dei piani sopra e sotto terra degli edifici, incluse le superfici dei muri e delle pareti nella loro sezione orizzontale.

Piano provvisorio non vincolante



Pianta piano rooftop comune

PROMOZIONE  
IMMOBILIARE DI



ELYSIUM GROUP SA  
6900 LUGANO

PROGETTO E  
DIREZIONE LAVORI



Ultima revisione 26.07.2022

